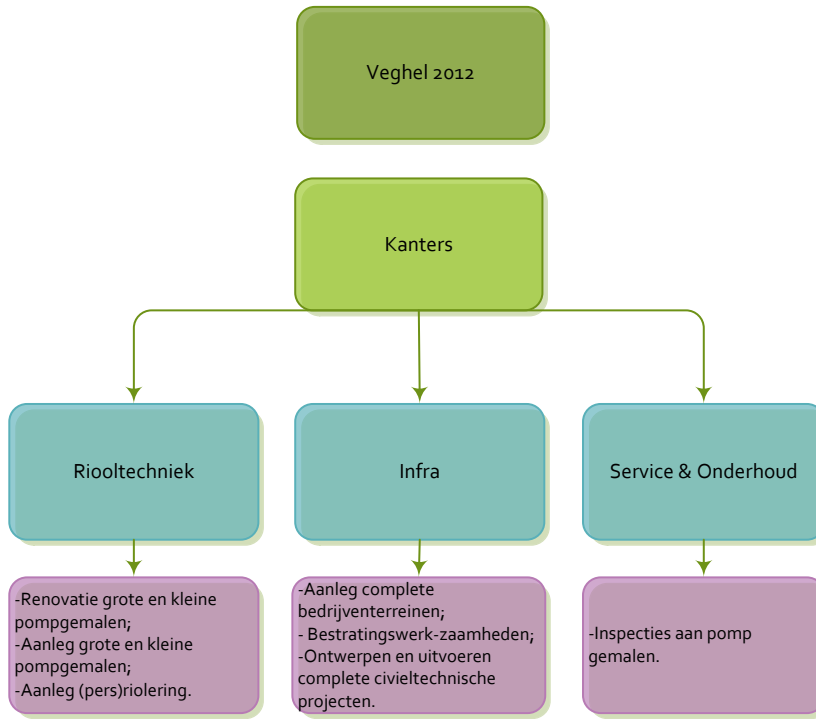


Kanters B.V.
Energiebeoordeling 2019

Datum: 07-02-2020

Organisatiestructuur

Binnen Veghel 2012 bestaan drie verschillende takken, namelijk:



Bedrijfsonderdelen welke bijdragen aan energieverbruik

In onderstaande tabel zijn de bedrijfsonderdelen benoemd welke een bijdrage hebben in de totale energieverbruik.

Onderdeel
Kantoor
Magazijn / werkplaats
Projectlocaties
Voertuigen
Materieel

Er is vastgesteld dat de GHG-methode (zie organogram) is gebruikt voor het bepalen van de boundary.

Factoren welke het energieverbruik beïnvloeden

In deze energiebeoordeling wordt het energieverbruik gerelateerd aan factoren die het energieverbruik beïnvloeden. Binnen Kanters wordt het energieverbruik sterk beïnvloed door de stijgende omzet en het toenemend aantal medewerkers (FTE's).

Energieverbruik en kosten

Het energieverbruik wordt half jaarlijks vastgesteld op basis van de meterstanden en facturen. Zie excel-sheets CO2 prestatieladder.

Energieverbruikers

Kantoor	Werkplaats / Magazijn	Projecten
Elektriciteit -Verlichting -Verwarming -Kantoorapparatuur -ICT-apparatuur -Keukenapparatuur	Elektriciteit -Verlichting -Elektrisch gereedschap -Kantoorapparatuur	Elektriciteit -Verlichting -Elektrisch gereedschap -Kantoorapparatuur
Gas -HR-Ketel	Gas -Heater	Diesel -Materieel -Bedrijfsauto's en busjes -Gebruik privé-auto
		Benzine -Klein materieel -Bedrijfsauto's

Gebieden met significant energieverbruik

Elektriciteit: We huren het pand (kantoor incl. werkplaats). Verbruik gas en elektra zitten in de huur inbegrepen.

Gas: We huren het pand (kantoor incl. werkplaats). Verbruik gas en elektra zitten in de huur inbegrepen.

Brandstof: brandstof is duidelijk de grootste verbruiker. En hierbij is goederenvervoer (eigen voertuigen en onderaannemers) duidelijk de grootste post.

Te nemen / genomen acties

Gas/Elektra:

- o Doordat het pand niet van ons is kunnen wij niet sturen op het gas- en elektraverbruik. We proberen zo zuinig mogelijk om te springen.

Brandstofverbruik (intern):

- o In 2019/2020 zijn er weer zuinige bedrijfsbussen aangeschaft;
- o Er is een cursus 'het nieuwe rijden' georganiseerd voor alle medewerkers;

Brandstofverbruik (extern):

- o Er is overleg met onderaannemers uitgevoerd;
- o Bij het afsluiten van inkoopcontracten wordt een goede inzet CO2 reductie 'geëist'.